



ProFab network

Betriebsdatenerfassung
und Produktionsplanung

Die intelligente Softwarelösung für die Vernetzung von Wirkmaschinen

ProFab designmanager

Transfer von Muster- und Artikeldaten

ProFab machinemanager

Betriebsdatenerfassung und -auswertung

ProFab jobmanager

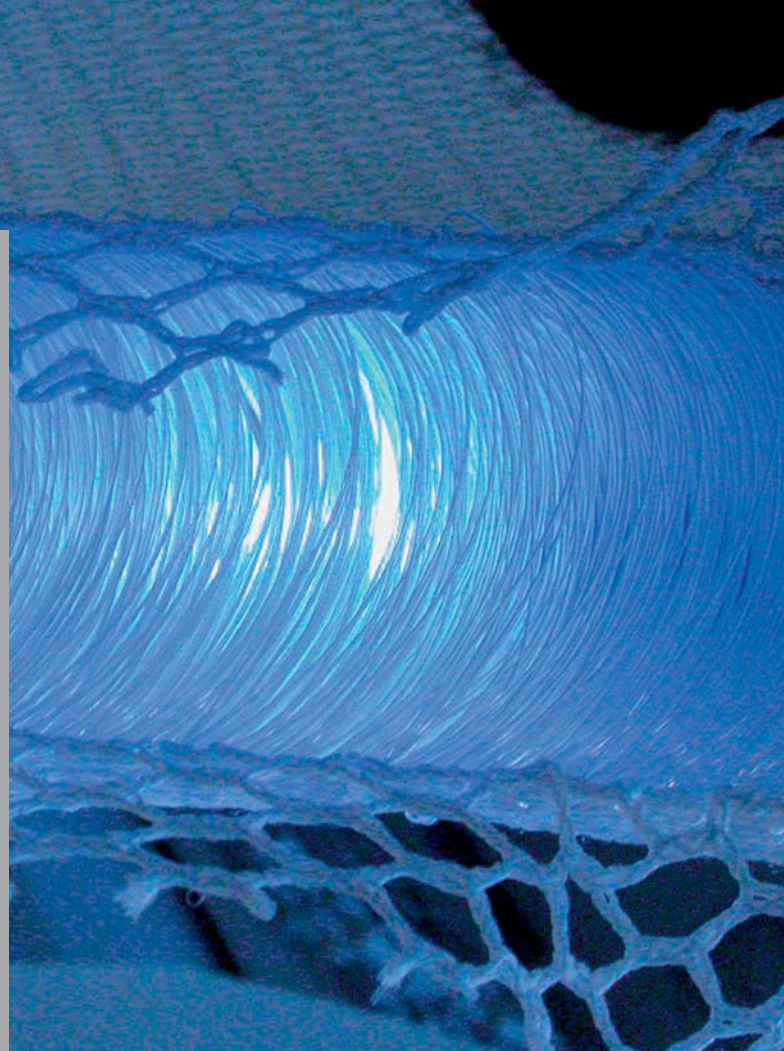
Auftragsplanung

TEXION
Software Solutions

In der Textilindustrie ist die Produktivität in den vergangenen Jahren kontinuierlich gewachsen, allein in den Jahren von 1995 bis heute um 44%! Zeitgleich ist die Beschäftigung um 38% zurückgegangen und diese Tendenz wird sich sicher noch verstärken. Betrachtet man den Markt der Wirkwarenhersteller so steht er konkret vor folgenden drei Herausforderungen:

- Höchster Anspruch an Qualität und Design
- Enormer Preisdruck und Steigerung der Effizienz
- Schnellere Produktion an unterschiedlichen Standorten

Auf diese Herausforderungen hat die Textilindustrie mit IT-Lösungen zur Automatisierung der Prozesse und mit qualifiziertem Personal bereits reagiert. Auch der Weltmarktführer Karl Mayer Textilmaschinenfabrik GmbH hat heute seine neueste Maschinengeneration standardmäßig mit Netzwerkanschlüssen ausgestattet. Mit dieser Entscheidung hat Karl Mayer ein klares Zeichen für die Zukunft der Wirkwarenproduktion gesetzt.



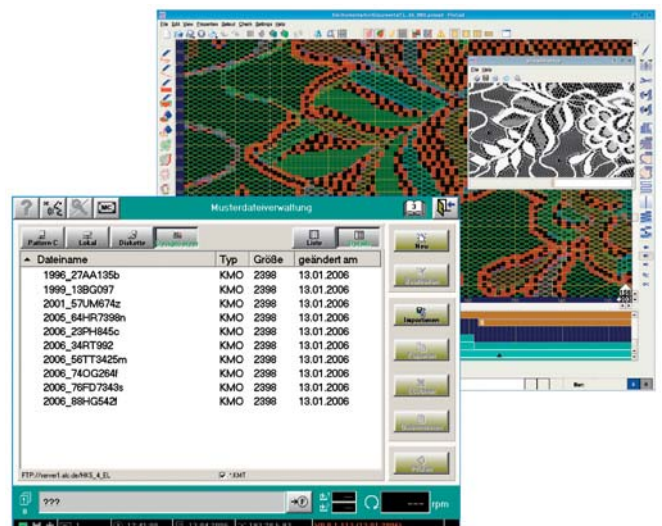
Automatisiertes Produktionsmanagement mit ProFab

Während in der Bürokommunikation der Workflow bereits seit Jahrzehnten vernetzt ist, ist es für die Textilbranche heute noch in bestimmten Bereichen ein Novum. Der Netzwerkanschluss an modernen Maschinen mit der Fähigkeit zur Kommunikation ist der erste Baustein, die intelligente Management-Software ist der entscheidende Schritt.

Mit ProFab network stellt TEXION Bausteine. Mit ProFab network stellt TEXION dem Hersteller von Wirkwaren eine Softwarelösung zur Verfügung, mit der ein Automatisierungsgrad erreicht wird, der ein enormes Potenzial für Ihren Wettbewerbsvorsprung bietet. ProFab ist modular aufgebaut und gliedert sich in drei Bausteine.

ProFab designmanager

Der ProFab designmanager verwaltet und archiviert alle Designs in einem zentralen Archiv. Die Muster sind so vor Missbrauch und Beschädigung geschützt, Revisionen werden automatisch berücksichtigt und das Handling ist erheblich vereinfacht. Durch den direkten Musterdatentransfer vom Atelier zur Maschine ergeben sich erheblich kürzere Ladezeiten!

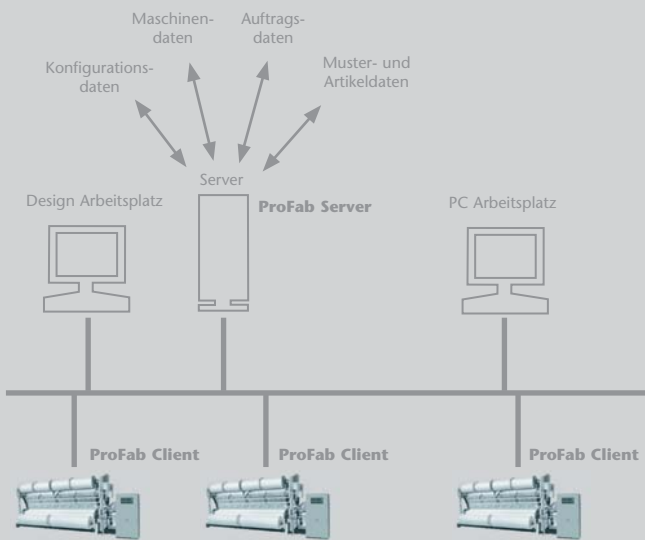


Konfigurierbarkeit

ProFab lässt sich an die individuellen Gegebenheiten des jeweiligen Unternehmens anpassen. Vor der Inbetriebnahme werden alle betriebsrelevanten Parameter (Maschinenausstattung, Hallenpläne) erfasst. Die jeweiligen Funktionsbausteine der Software werden für den Einsatz beim Kunden spezifisch konfiguriert. Das kann – wenn erforderlich – auch bei laufendem Betrieb erfolgen.

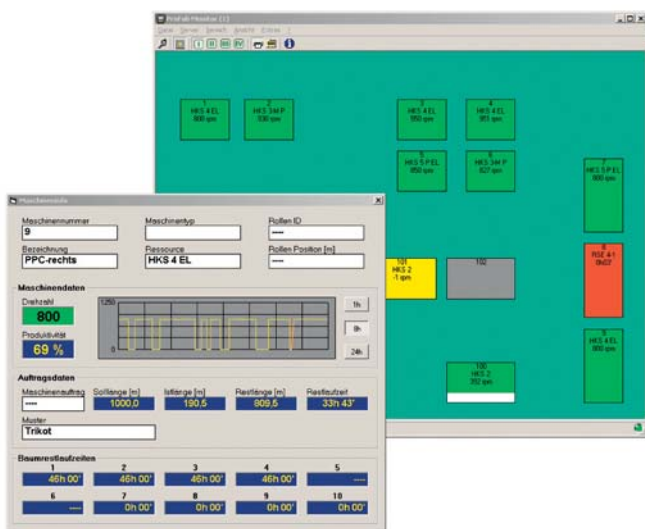
Zukunftssicherheit durch Flexibilität

Durch die offene Struktur von ProFab network sind Erweiterungen der Funktionalität des Systems ohne Beeinflussung anderer Komponenten möglich. Somit ist die Zukunftssicherheit mit ProFab network nachhaltig gewährleistet. Gerne stellen wir Ihnen den ProFab jobmanager und die anderen Bausteine von ProFab network in einer Präsentation vor.



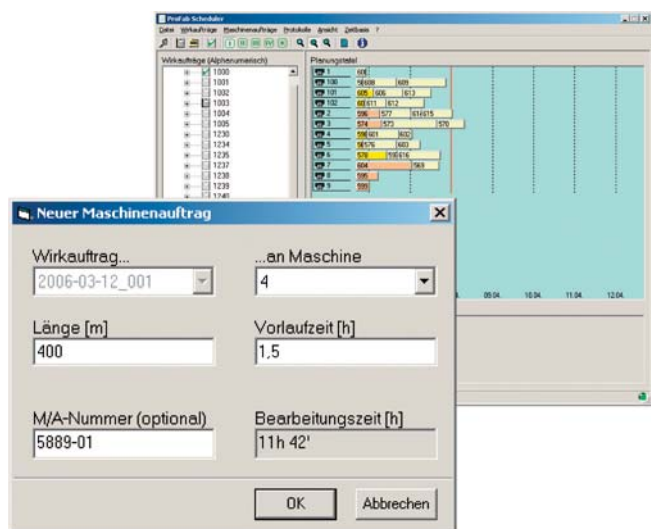
ProFab machinemanager

Mit dem ProFab machinemanager steht ein umfassendes Werkzeug zur Auswertung der Betriebsdaten zur Verfügung, mit dessen Hilfe detaillierte Schicht-, Tages- und Maschinenprotokolle erstellt werden können. Kriterien wie Effektivität, Auslastung, mittlere Drehzahl, Stillstand, Fehlerhäufigkeit ermöglichen eine sichere Trenderkennung. Die Fehleranfälligkeiten von bestimmten Mustern oder Maschinen werden aufgedeckt, Fehlerprävention ist durch den ProFab jobmanager möglich.



ProFab jobmanager

Mit dem ProFab jobmanager lässt sich nun auch in Wirkereibetrieben die Produktionsfeinplanung automatisieren. ProFab jobmanager erfasst und verfolgt Produktionsaufträge, unterstützt die Produktionsplanung und die Überwachung der Fertigstellungstermine. Ein erheblicher Planungsvorteil vor allen Dingen bei größeren Maschinenparks.





ProFab network

Betriebsdatenerfassung
und Produktionsplanung

ProFab designmanager

- Direkter Musterdatentransfer vom Atelier zur Maschine
- Schutz der Muster vor Missbrauch
- Versionsicherheit des Musters

ProFab machinemanager

- Status aller Maschinen im Übersichtsplan
- Detailinformation zu jeder Maschine
- Protokolle und Listen
- Kennzahlen (mittlere Drehzahl, Produktivität)
- Grafische Darstellung der Drehzahlverläufe (Monitor)
- Stillstandsgründe (Grund, Zeitpunkt, Kommentar)

ProFab jobmanager

- Schnittstelle zu allen gängigen Produktionsplanungssystemen
- Verwalten, planen und verfolgen von Produktionsaufträgen
- Überwachung von Produktionsfortschritt und Fertigstellungstermin
- Planen von maximaler Produktivität der Maschinen
- Qualitätssicherung durch detaillierte Protokolle

www.Drei-K.de Fotos: Jean-Luc Valentin

TEXION
Software Solutions

TEXION Software Solutions
Rotter Bruch 26a
D-52068 Aachen
Fon +49 241-475757-0
Fax +49 241-475757-29
info@texion.eu
www.texion.eu